

## Bulletin de surveillance épidémiologique 07/2022 (semaines 12 à 26).

### Du 21/03/2022 au 03/07/2022

- **Arboviroses** : - Pas de cas sur la période.
- **Leptospirose** : - **4 cas confirmés** cas sur la période.
- **Grippe et infection respiratoire** : - Epidémie de grippe A entre les semaine 15 et 21.
- **Covid-19** : - **14 cas importés** sur la période.

#### ➤ Infection COVID-19 à SARS-CoV-2 :

- 14 cas importés sur la période, tous dépistés lors de la période d'isolement en sas hôtelier.

- Technique utilisée au laboratoire : PCR Xpress SARS-Cov-2 sur automate GeneXpert

#### ➤ Arboviroses

#### ➤ Dengue : Pas d'épidémie en cours.

- ✓ En 2021 68 cas confirmés à Wallis et Futuna, dont 63 à Futuna et 5 à Wallis.

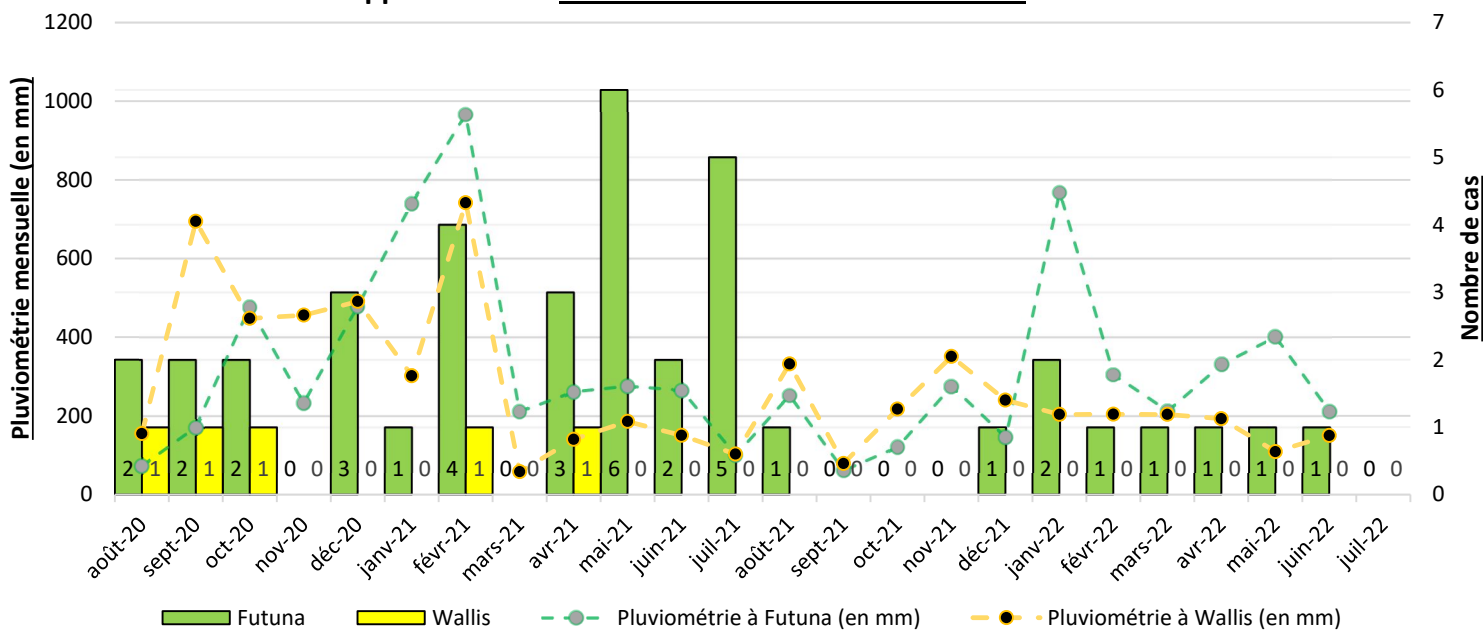
-Techniques utilisées au laboratoire : détection de l'antigène NS1 par technique ELISA (BIO-RAD Platelia Dengue NS1 Ag) et par TDR BIOSYNEX DENGUE NS1.

➤ **Leptospirose :**

-4 nouveaux cas confirmés entre les semaines 12 et 26 à Futuna.

**En 2022 : 7 cas confirmés**

**Pour rappel : en 2021 25 cas confirmés à Wallis et Futuna.**



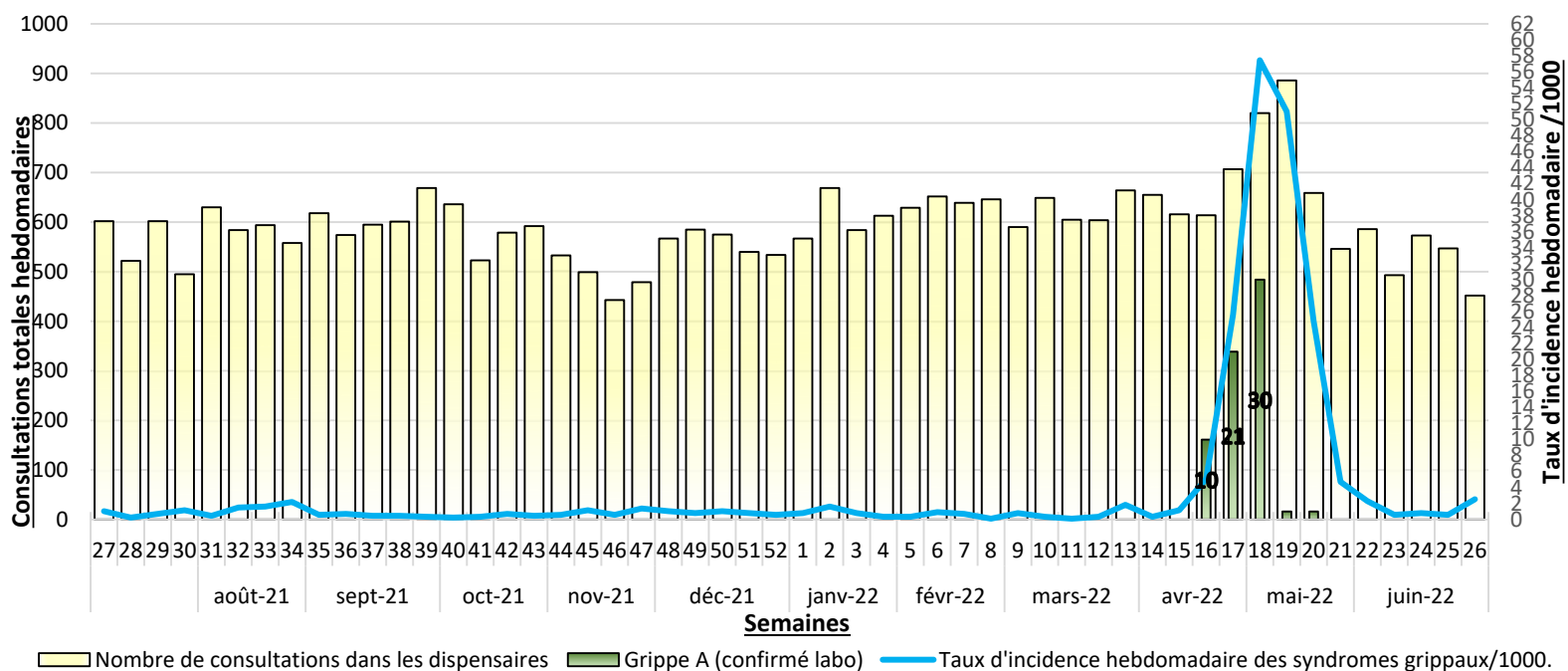
**Graphique 1 : Relevé mensuel des cas de leptospirose confirmés et probables à Wallis et Futuna depuis 2020 et pluviométrie associée**

- Technique utilisée au laboratoire : Détection des IgM anti-*Leptospira*, kit Panbio *Leptospira* IgM ELISA.

➤ **Syndromes grippaux/IRA :**

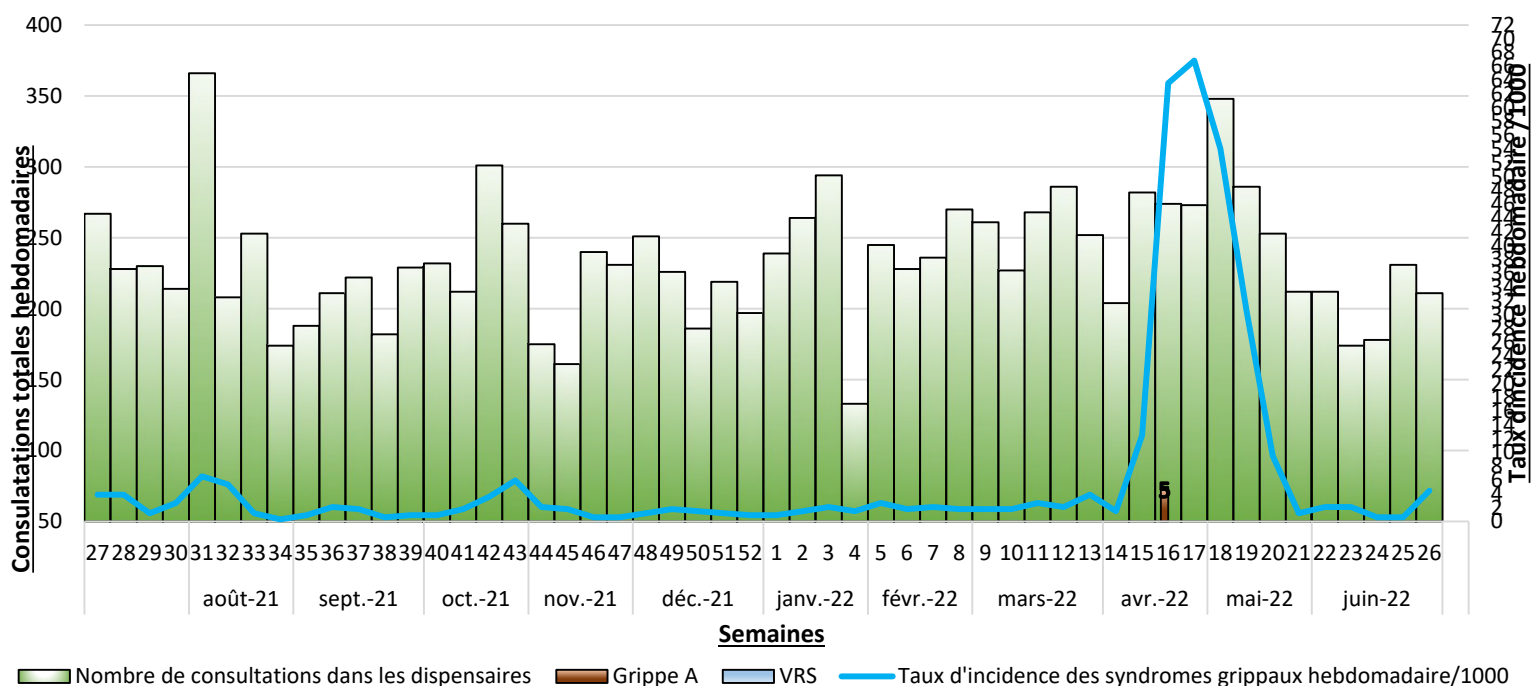
➤ **Wallis :**

Epidémie de grippe A entre les semaines 16 et 21. Taux d'attaque=17,6%  
Hausse des syndrome grippaux en semaine 26.



➤ **Futuna :**

Epidémie de grippe A entre les semaines 15 et 20. Taux d'attaque=24,7%  
Hausse des syndrome grippaux en semaine 26.



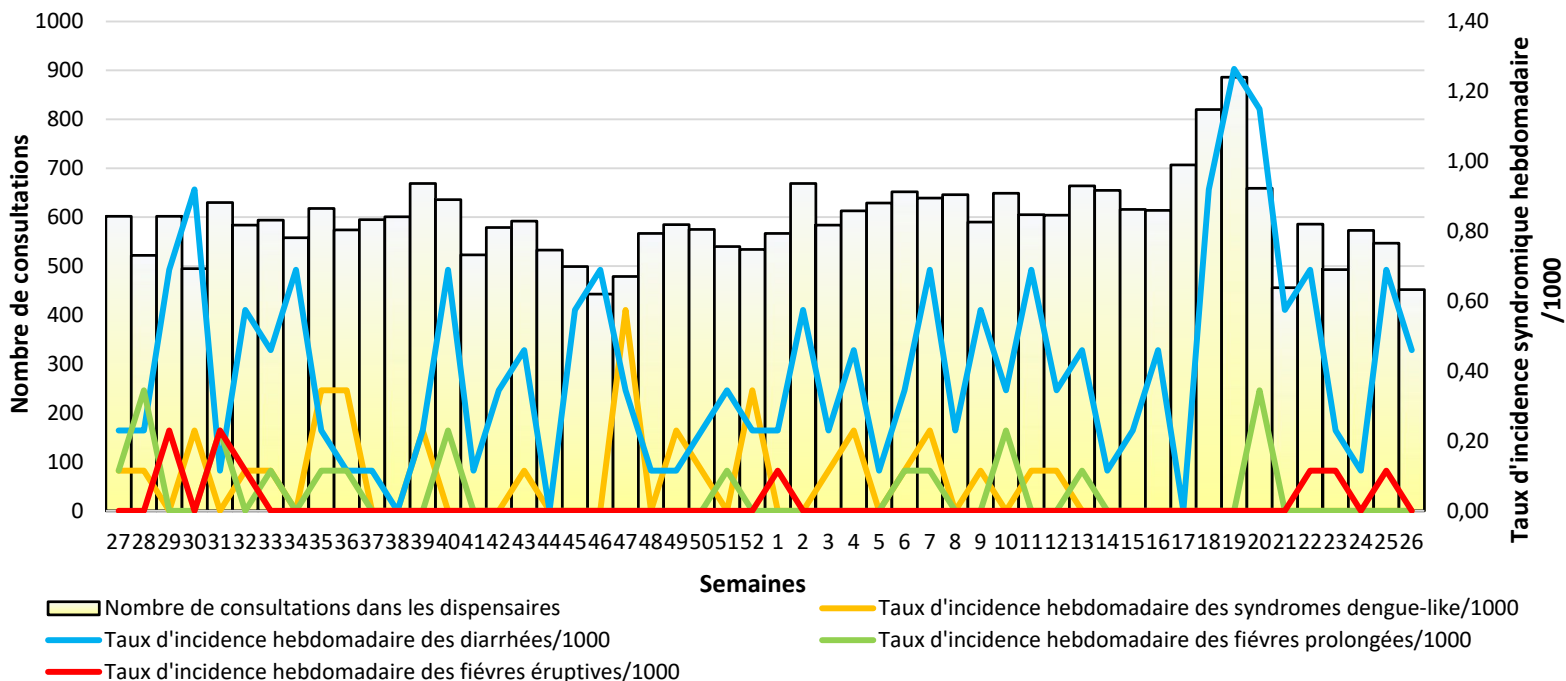
**Graphiques 2 et 3 : Taux d'incidences hebdomadaires des syndromes grippaux et consultations totales à Wallis et Futuna depuis 2020.**

- Technique utilisée au laboratoire : TDR BIOSYNEX INFLUENZATOP/Xpert Xpress Flu/RSV

➤ **Surveillance syndromique des diarrhées, fièvres éruptives, fièvres prolongées, syndromes dengue-like :**

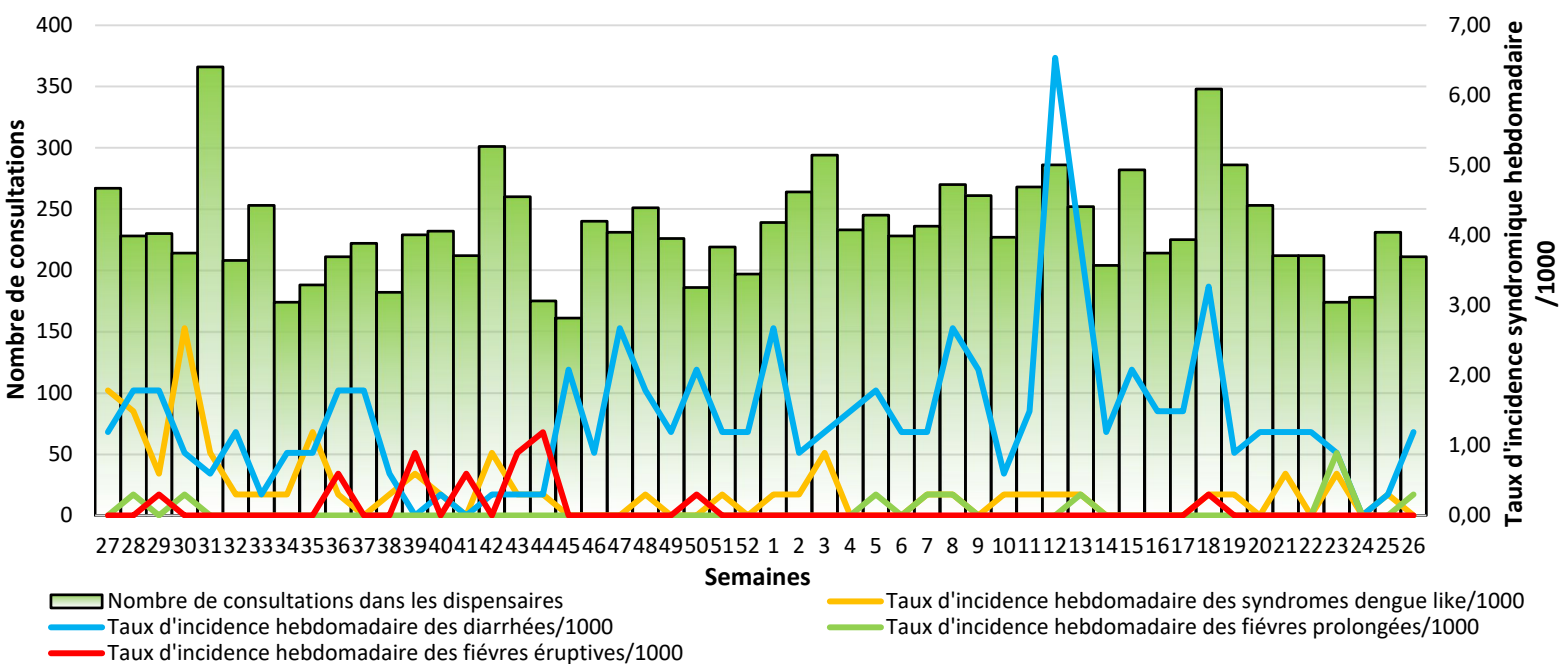
➤ **Wallis :**

Pas de dépassement des seuils en semaine 25/26.



➤ **Futuna :**

Pas de dépassement des seuils en semaine 25/26.



**Graphiques 4 et 5 : Surveillance syndromique des diarrhées, fièvres éruptives, fièvres prolongées et syndromes dengue-like à Wallis et Futuna depuis 2020.**

***Merci à l'ensemble des médecins déclarants et des secrétaires pour la transmission des données, pour toutes questions sur la veille :***

[clement.couteaux@adswf.fr](mailto:clement.couteaux@adswf.fr)