

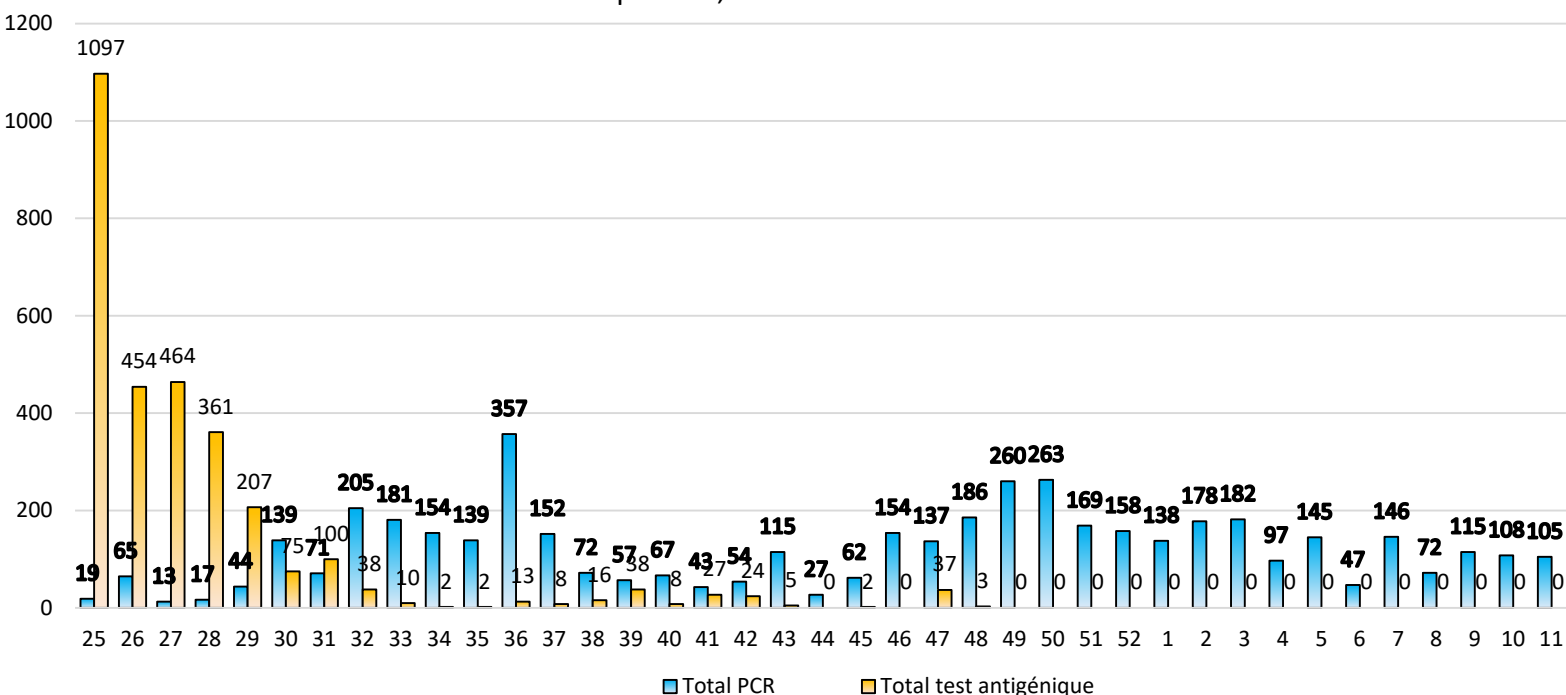
Bulletin de surveillance épidémiologique 06/2022 (semaines 10/11).

Du 07/03/2022 au 20/03/2022

- **Arboviroses** : - Pas de cas sur la période.
- **Leptospirose** : - Pas de cas sur la période.
- **Grippe et infection respiratoire** : - Pas de cas sur la période.
- **Covid-19** : - Pas de cas sur la période.
- **Tuberculose** : **2 nouveaux** cas déclaré à Wallis et à Futuna en mars 2022

➤ Infection COVID-19 à SARS-CoV-2 :

- Aucun cas à Wallis et Futuna sur la période.
- **450 cas confirmés en 2021** dont **5 cas importés** et **445 communautaires** liés à l'épisode épidémique de mars-avril 2021.
- 213 tests effectués sur la période, dont 100% de tests PCR.



Graphique 1 : Répartition des tests effectués depuis la semaine 25

- Technique utilisée au laboratoire : PCR Xpress SARS-Cov-2 sur automate GeneXpert

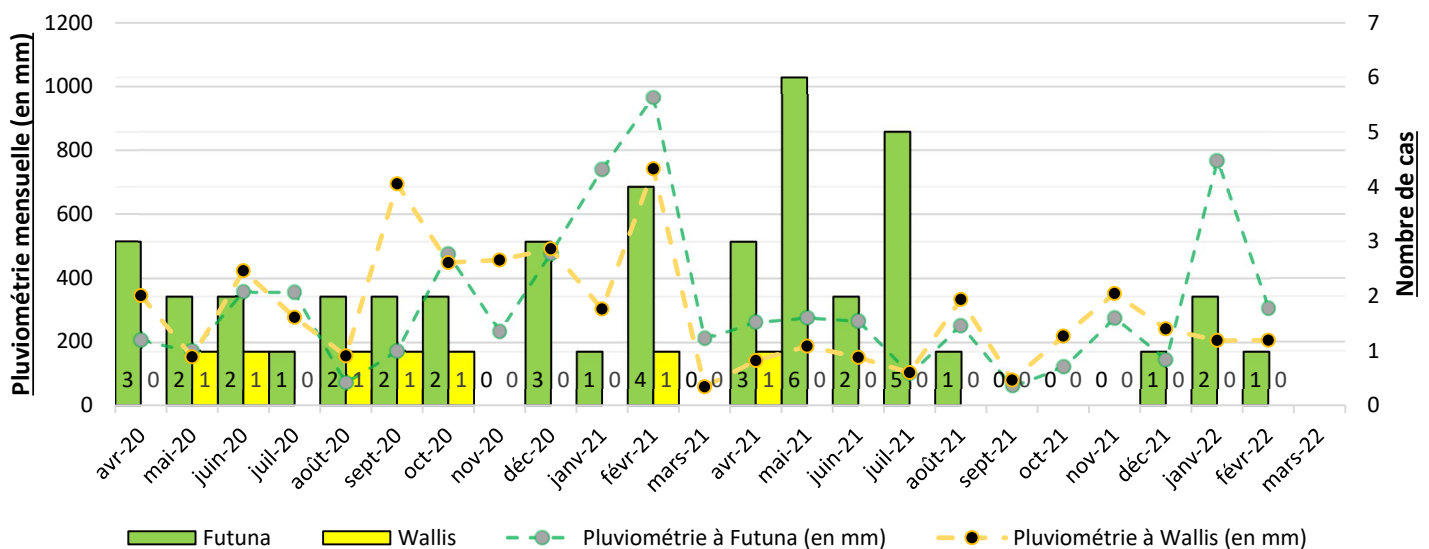
- **Arboviroses**
- **Dengue** : Pas d'épidémie en cours.

✓ **En 2021 68 cas confirmés à Wallis et Futuna, dont 63 à Futuna et 5 à Wallis.**

-Techniques utilisées au laboratoire : détection de l'antigène NS1 par technique ELISA (BIO-RAD Platelia Dengue NS1 Ag) et par TDR BIOSYNEX DENGUE NS1.

- **Leptospirose** :
-Pas de cas sur la période.

En 2022 : 3 cas confirmés
Pour rappel : en 2021 25 cas confirmés à Wallis et Futuna.



Graphique 2 : Relevé mensuel des cas de leptospirose confirmés et probables à Wallis et Futuna depuis 2020 et pluviométrie associée

- Technique utilisée au laboratoire : Détection des IgM anti-*Leptospira*, kit Panbio *Leptospira* IgM ELISA.

➤ **Syndromes grippaux/IRA :**

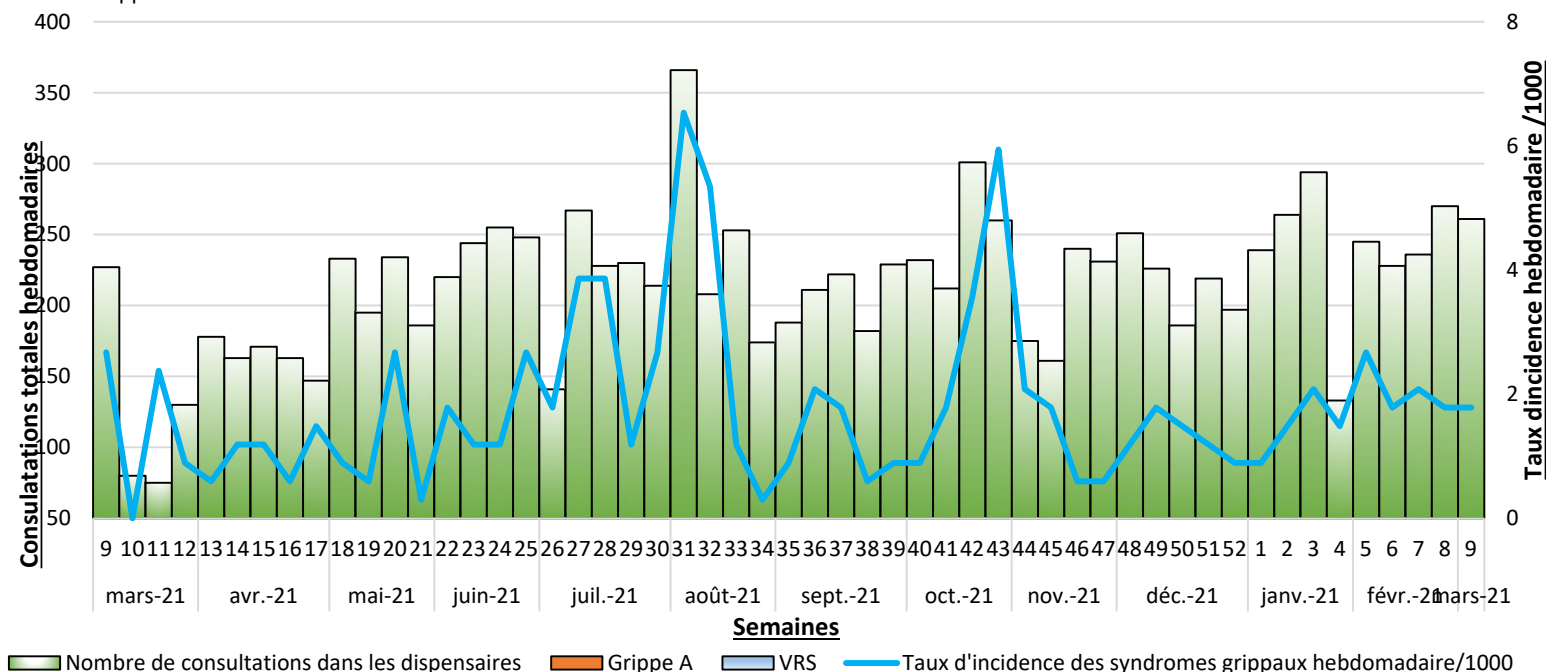
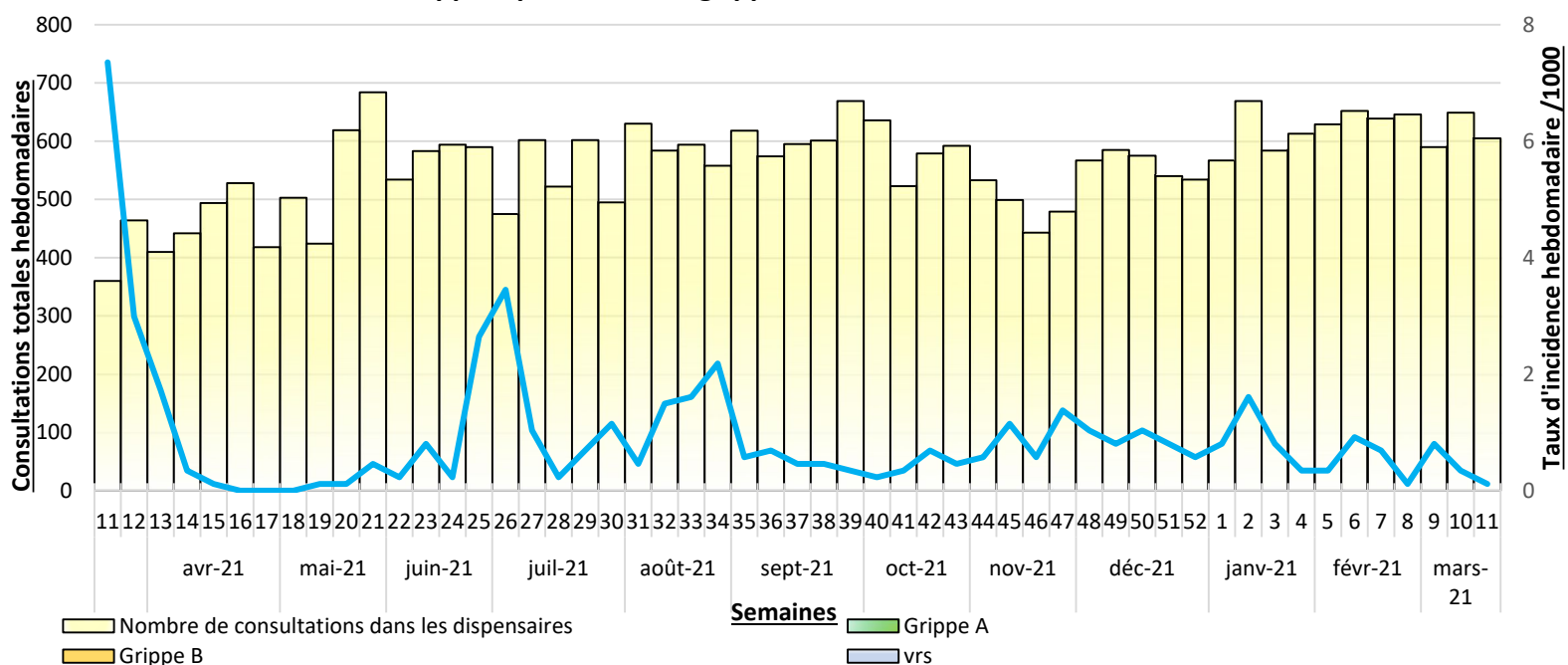
➤ **Wallis :**

Pas de dépassement du seuil d'alerte, tous les diagnostics de grippe, VRS, et sars-cov-2 des semaines 10/11 se sont révélés négatifs.

➤ **Futuna :**

Pas de dépassement du seuil d'alerte, tous les diagnostics de grippe, VRS, et sars-cov-2 des semaines 10/11 se sont révélés négatifs.

Pour rappel : pas de cas de grippe/VRS en 2020 à Wallis et Futuna.



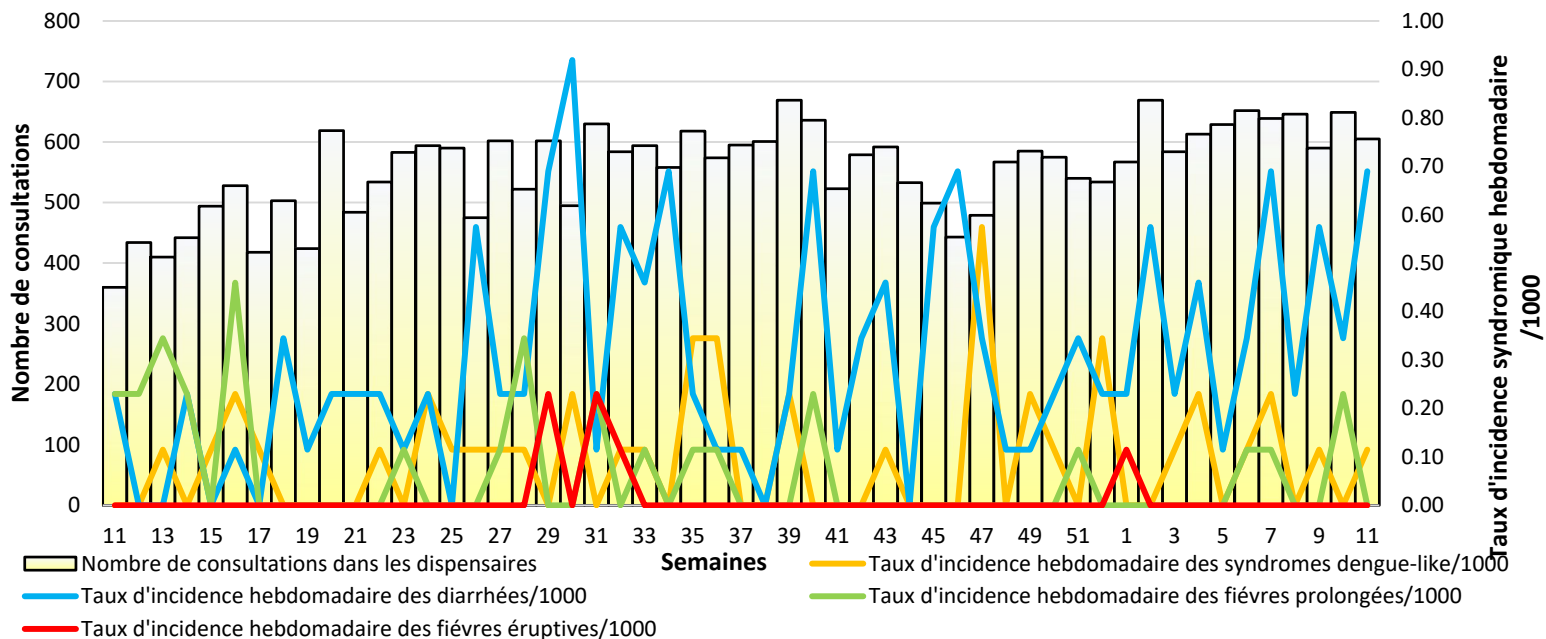
Graphiques 3 et 4 : Taux d'incidences hebdomadaires des syndromes grippaux et consultations totales à Wallis et Futuna depuis 2020.

- Technique utilisée au laboratoire : TDR BIOSYNEX INFLUENZATOP/Xpert Xpress Flu/RSV

➤ Surveillance syndromique des diarrhées, fièvres éruptives, fièvres prolongées, syndromes dengue-like :

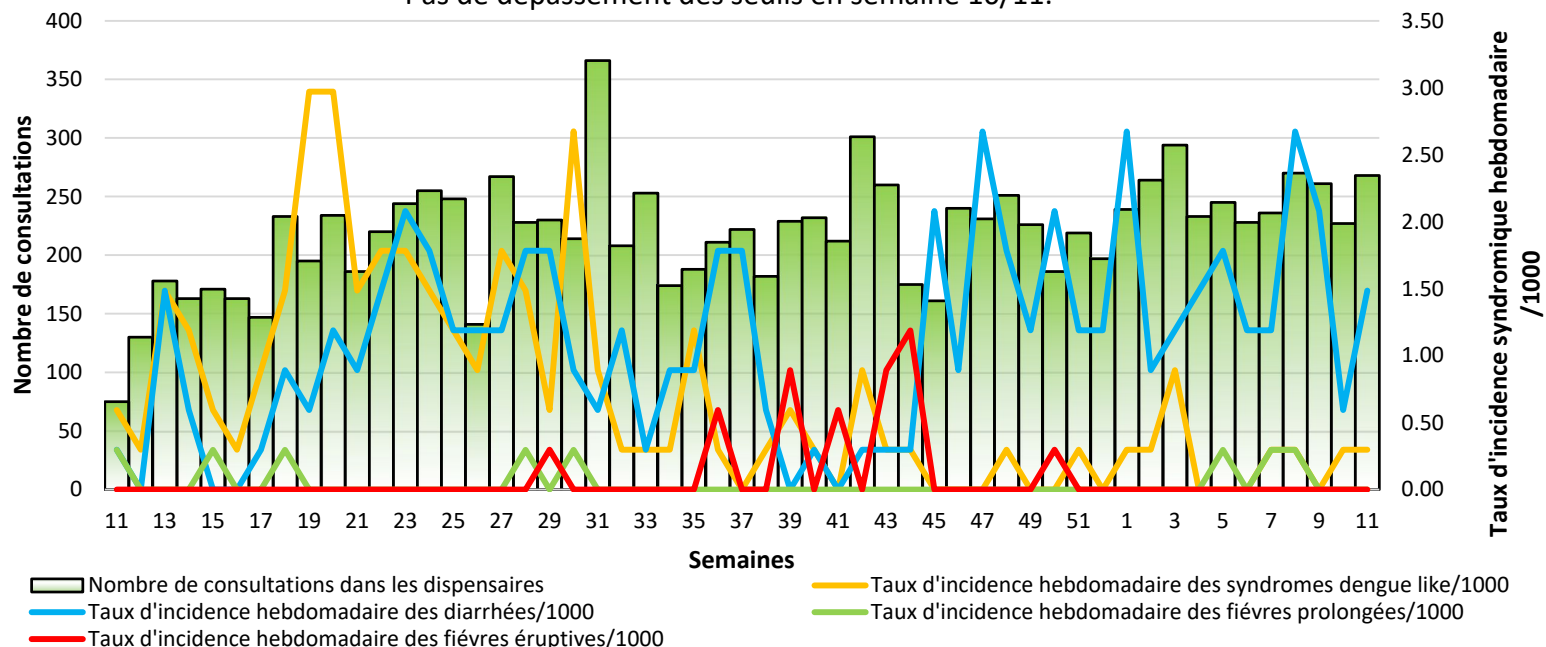
➤ Wallis :

Pas de dépassement des seuils en semaine 10/11.



➤ Futuna :

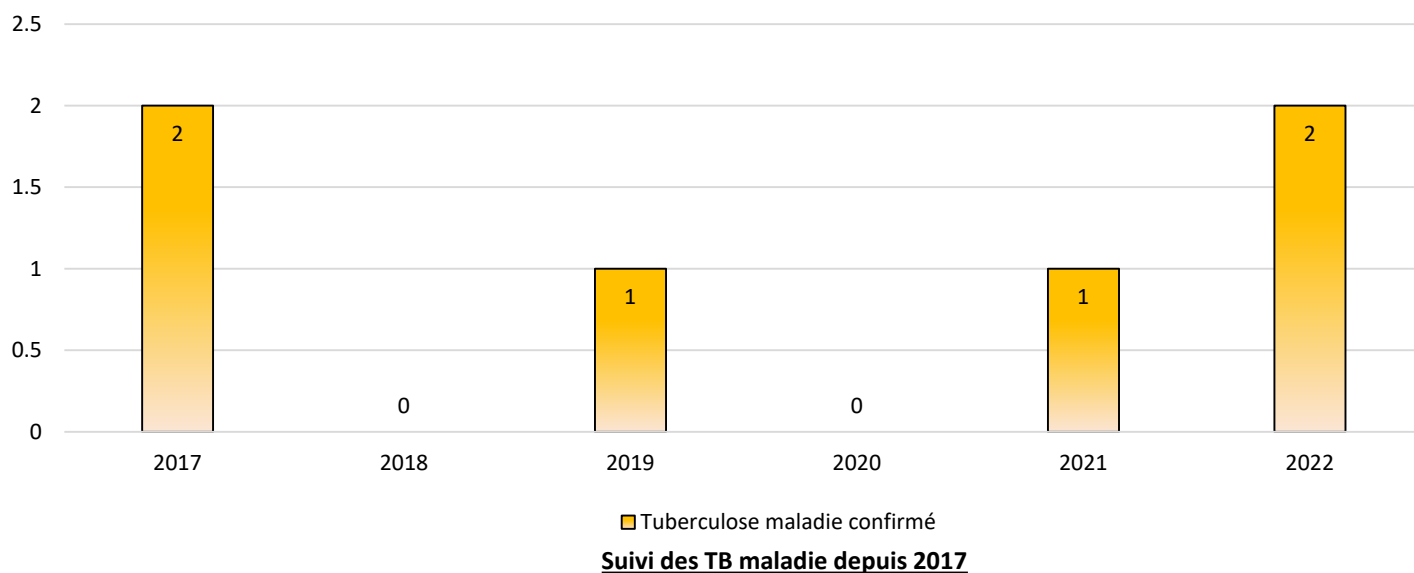
Pas de dépassement des seuils en semaine 10/11.



Graphiques 5 et 6 : Surveillance syndromique des diarrhées, fièvres éruptives, fièvres prolongées et syndromes dengue-like à Wallis et Futuna depuis 2020.

➤ **Tuberculose**

- Deux cas de tuberculose maladie (examens direct et identification par PCR +) confirmés en mars 2022. Pas de liens entre les cas. Antibiogramme en cours.



Merci à l'ensemble des médecins déclarants et des secrétaires pour la transmission des données, pour toutes questions sur la veille :
clement.couteaux@adswf.fr