

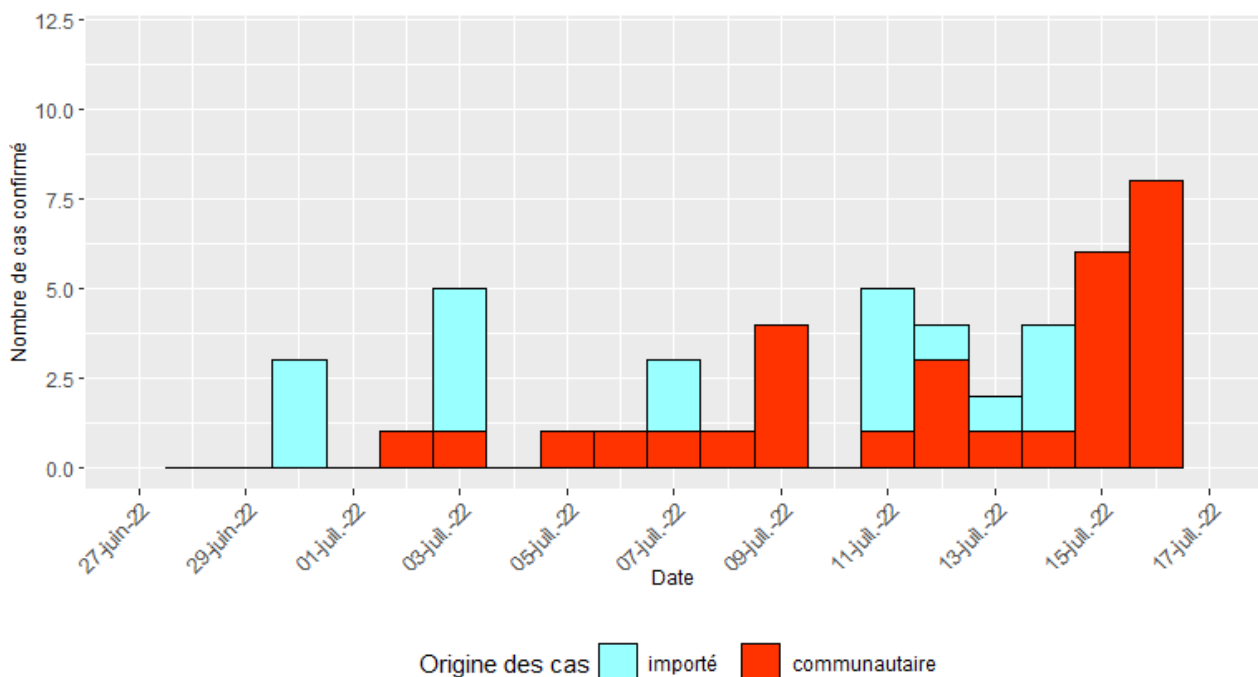
## Bulletin de surveillance épidémiologique 08/2022 (semaines 27/28).

### Du 04/07/2022 au 17/07/2022

- **Arboviroses** : - Pas de cas sur la période.
- **Leptospirose** : - **2 cas confirmés** en semaine 23 et 26 à **Futuna**.
- **Grippe et infection respiratoire** : - Augmentation des syndromes grippaux depuis s26.
- **Covid-19** : - **60 cas** confirmés sur la période, épidémie en cours depuis s27 à **Wallis**.

#### ➤ Infection COVID-19 à SARS-CoV-2 :

- 1 premier cas autochtone diagnostiqué en semaine 27.
- Transmission communautaire depuis la semaine 27.
- 60 cas confirmés sur la période dont 18 importés et 42 communautaires.
- 2 hospitalisations sur la période.
- Variant : Omicron sous lignage BA.2



**Graphique 1 : Nombre de cas de covid-19 rapportés, selon leur origine depuis le 27/06**

- Technique utilisée au laboratoire : PCR Xpress SARS-Cov-2 sur automate GeneXpert

➤ **Arboviroses**

➤ **Dengue** : Pas d'épidémie en cours.

✓ **En 2021 68 cas confirmés à Wallis et Futuna, dont 63 à Futuna et 5 à Wallis.**

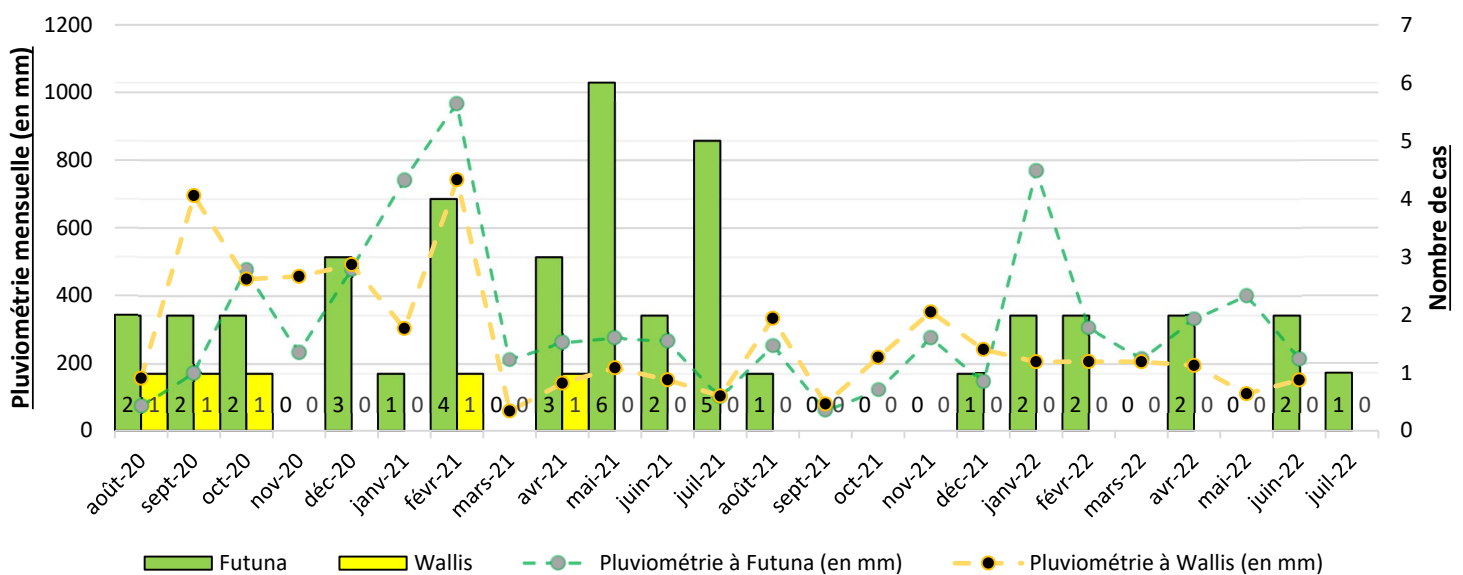
-Techniques utilisées au laboratoire : détection de l'antigène NS1 par technique ELISA (BIO-RAD Platelia Dengue NS1 Ag) et par TDR BIOSYNEX DENGUE NS1.

➤ **Leptospirose :**

-2 nouveaux cas confirmés en semaine 23 et 26 à Futuna.

**En 2022 : 9 cas confirmés**

**Pour rappel : en 2021 25 cas confirmés à Wallis et Futuna.**

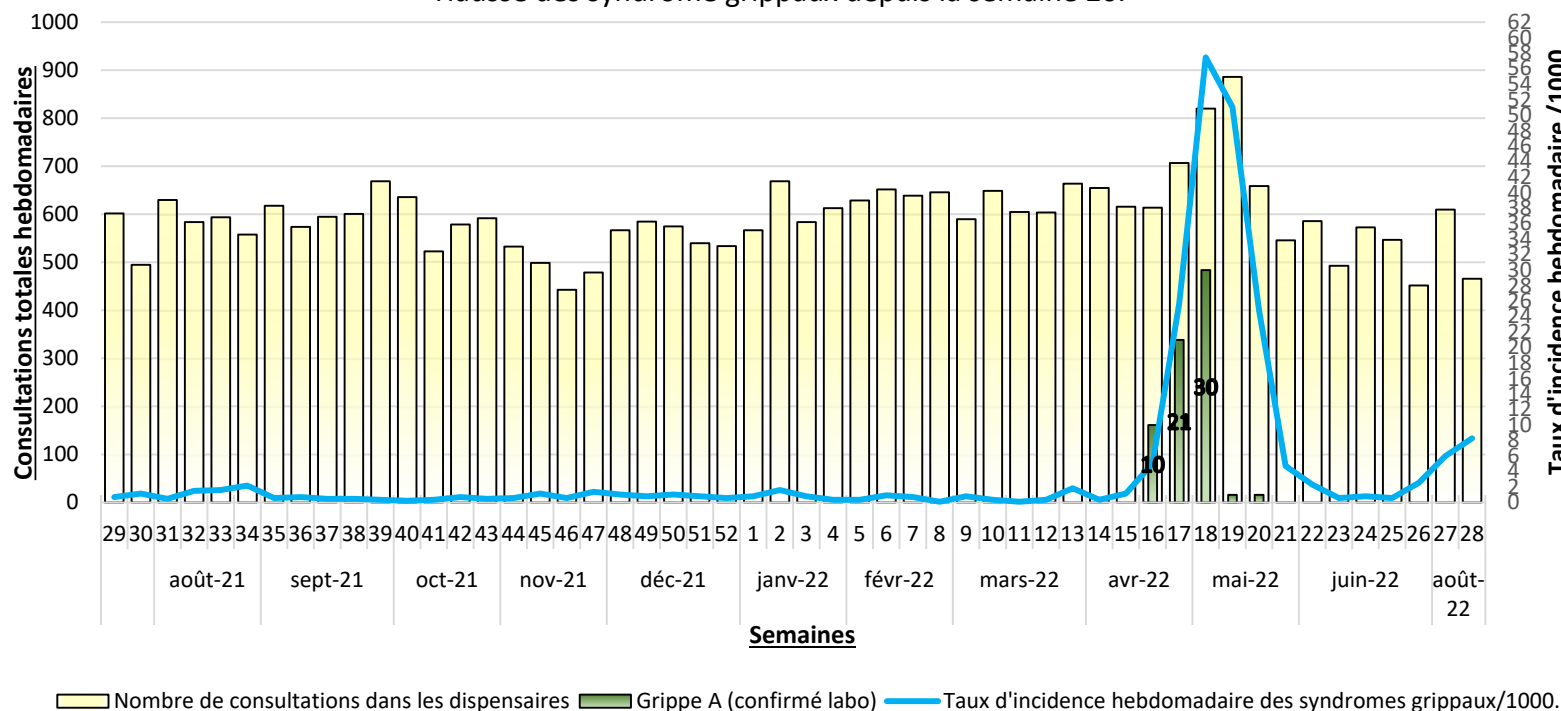


**Graphique 2 : Relevé mensuel des cas de leptospirose confirmés et probables à Wallis et Futuna depuis 2020 et pluviométrie associée**

- Technique utilisée au laboratoire : Détection des IgM anti-*Leptospira*, kit Panbio *Leptospira IgM* ELISA.

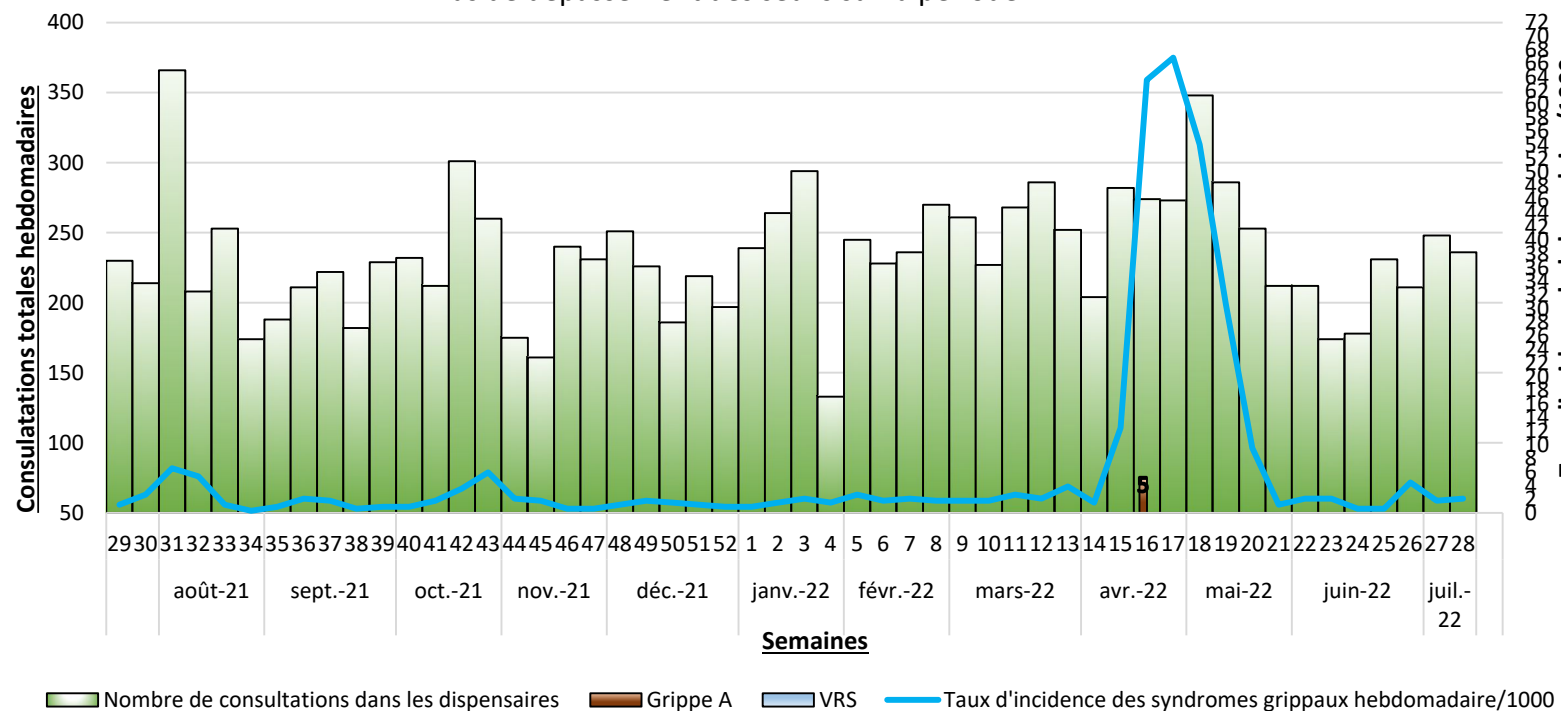
- **Syndromes grippaux/IRA :**
- **Wallis :**

Hausse des syndrome grippaux depuis la semaine 26.



- **Futuna :**

Pas de dépassement des seuils sur la période.



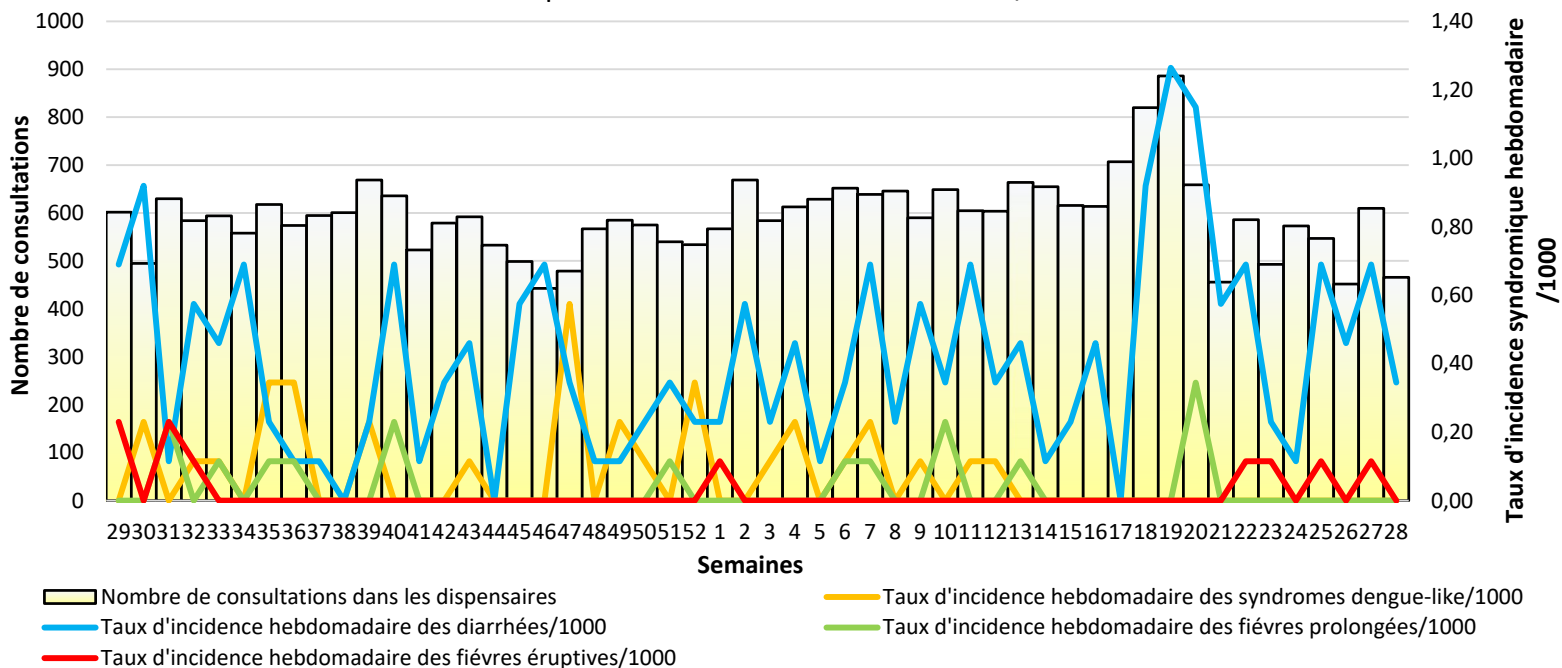
**Graphiques 3 et 4 : Taux d'incidences hebdomadaires des syndromes grippaux et consultations totales à Wallis et Futuna depuis 2020.**

- Technique utilisée au laboratoire : TDR BIOSYNEX INFLUENZATOP/Xpert Xpress Flu/RSV

➤ **Surveillance syndromique des diarrhées, fièvres éruptives, fièvres prolongées, syndromes dengue-like :**

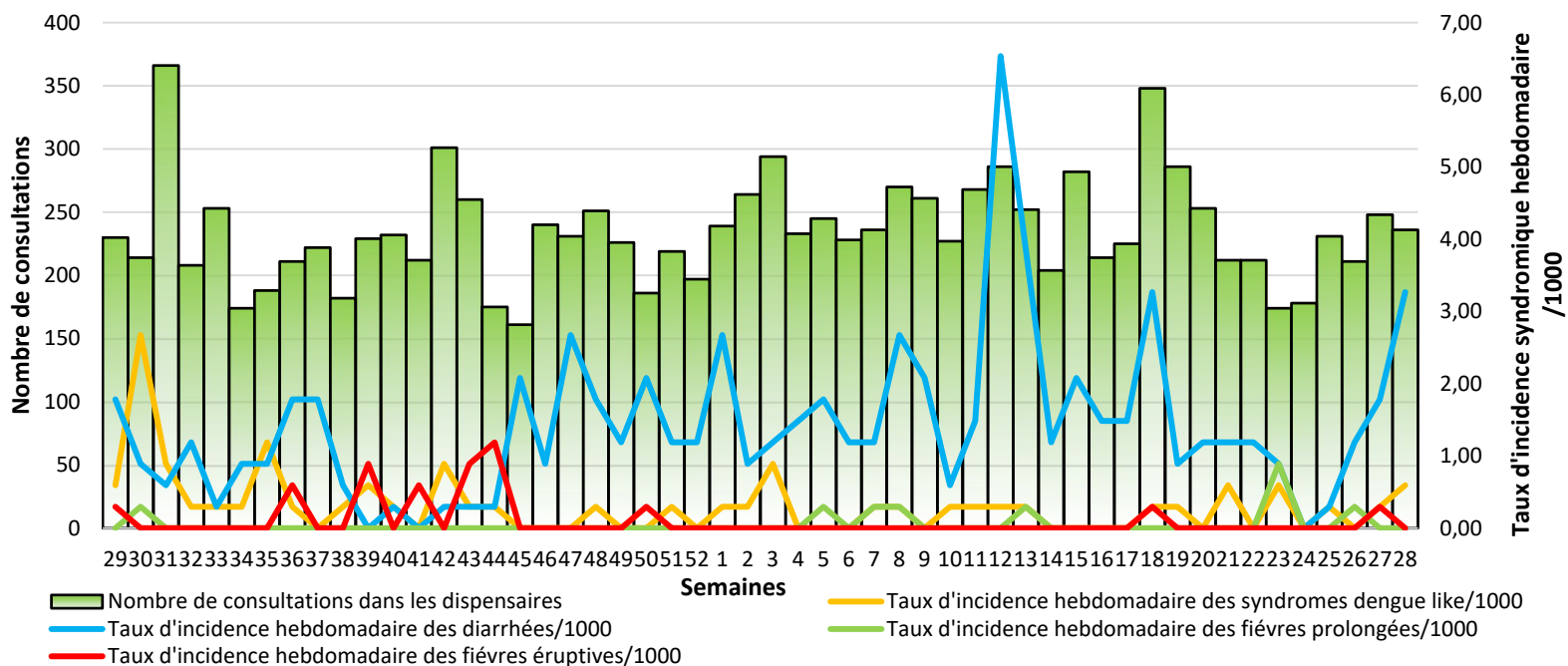
➤ **Wallis :**

Pas de dépassement des seuils en semaine 27/28.



➤ **Futuna :**

Augmentation des diarrhées depuis la semaine 26.



**Graphiques 5 et 6 : Surveillance syndromique des diarrhées, fièvres éruptives, fièvres prolongées et syndromes dengue-like à Wallis et Futuna depuis 2020.**

**Merci à l'ensemble des médecins déclarants et des secrétaires pour la transmission des données, pour toutes questions sur la veille :**

[clement.couteaux@adswf.fr](mailto:clement.couteaux@adswf.fr)